

Test wiedzy z zakresu znajomości przepisów gry w piłkę siatkową.

1. Ile razy drużyna może odbić piłkę po swojej stronie?

A – 3

B – 4

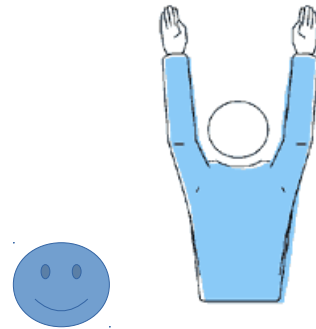
C – 5

2. Co oznacza sygnalizacja sędziego?

A - Błędy bloku lub zasłona.

B - Błąd ustawienia lub rotacji.

C - Podwójne odbicie.



3. Ilu zawodników jednej drużyny przebywa na boisku podczas gry?

A – 12

B – 6

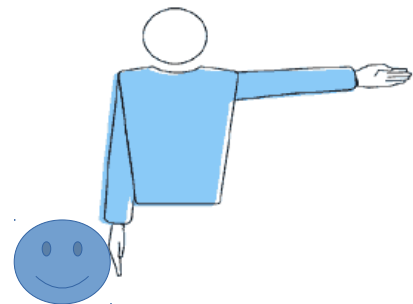
C – 5

4. Co oznacza sygnalizacja sędziego?

A - Przełożenie rąk za siatkę.

B - Wskazanie zespołu który wygrał akcję.

C - Piłka rzucona.



5. Na czym polega błąd rotacji?

A – Na nieprawidłowym obracaniu się piłki.

B – Piłka została złapana i/lub rzucona, a nie odbita.

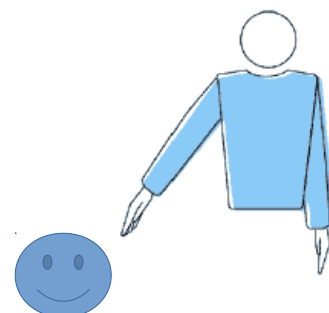
C – Gdy zagrywkę wykonuje nieuprawniony do tego zawodnik.

6. Co oznacza sygnalizacja sędziego?

A - Błąd ataku.

B - Błąd obustronny, powtórzenie akcji.

C - Piłka w boisku.



7. Do ilu punktów rozgrywamy seta?

A – 23

B – 24

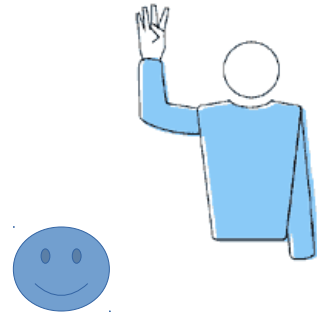
C – 25

8. Co oznacza sygnalizacja sędziego?

A - Dotknięcie siatki przez zawodnika.

B - Cztery odbicia.

C - Piłka autowa.



9. Do ilu wygranych setów rozgrywany jest mecz?

A – 3

B – 4

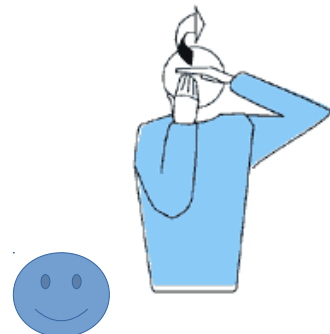
C – 5

10. Co oznacza sygnalizacja sędziego?

A - Błąd obustronny, powtórzenie akcji.

B - Piłka dotknięta.

C - Upomnienie/ostrzeżenie za opóźnianie.



11. Jak nazywa się piąty decydujący o zwycięstwie set?

A – piątak

B – timex

C – tie-break

12. Czy piłka przy zagrywce może dotknąć siatki?

A – tak

B - nie

13. Piłka w czasie gry może się odbić od siatki?

A – nie

B - tak