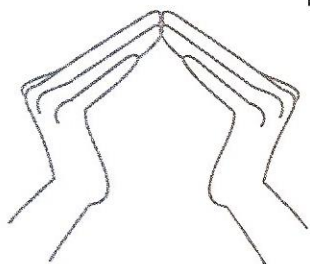
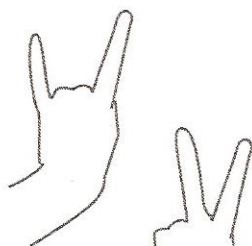


Jest w lesie chateńka

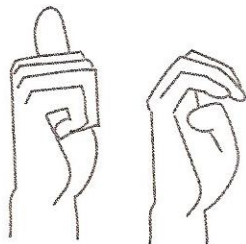
Tekst Wandy Szuman.



Jest w lesie chateńka,
przed chatą sarenka

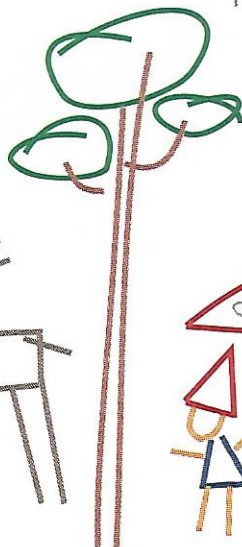
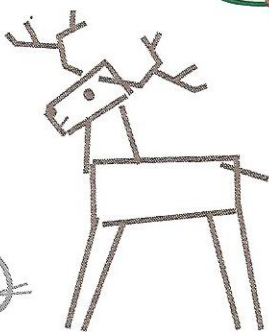


i zając tam szary,
i drugi do pary!



Sosna jak wielkolud.

Małeńki krasnolud
pod grzybkiem się schował,
zwierzątka rachował.



Ucieszymy dzieci, jeżeli dla odmiany narysujemy choćby tylko schematy rogów sarenki, uszu zajęczych i czapeczki krasnoludka, dodając, że reszty nie widać wśród drzew, spoza chatki, kamieni czy spod grzybka.

