

Karta pracy 26 marca

Temat zajęć: **Różnorodność protistów (zapisz go w zeszycie)**

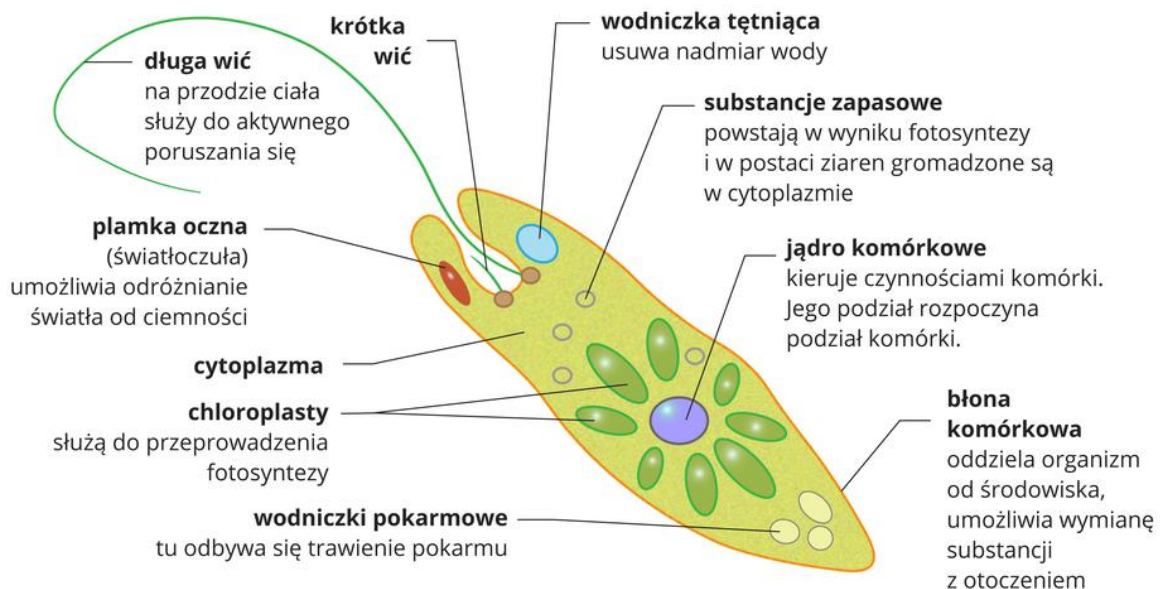
Przeczytajcie uważnie tekst poniżej, następnie wykonajcie zadania umieszczone pod tekstem.

Protisty to różnorodna grupa organizmów . Należą do nich niektóre **glony-jednokomórkowe i wielokomórkowe samożywne** organizmy wodne oraz **pierwotniaki- jednokomórkowe organizmy cudzożywne** .

Budowę i czynności życiowe protista samożywne poznamy na przykładzie eugleny zielonej.

Euglena zielona żyje prawie w każdym **zbiorniku wodnym**, zwłaszcza w zanieczyszczonych dołach i kałużach bogatych w substancje organiczne. Jej ciało jest zbudowane z **jednej komórki** widocznej tylko pod mikroskopem. Wewnątrz komórki eugleny znajdują się cytoplazma , jądro komórkowe, czerwona plamka reagująca na światło, mitochondria, wodniczka tętniąca oraz ciątka zieleni.

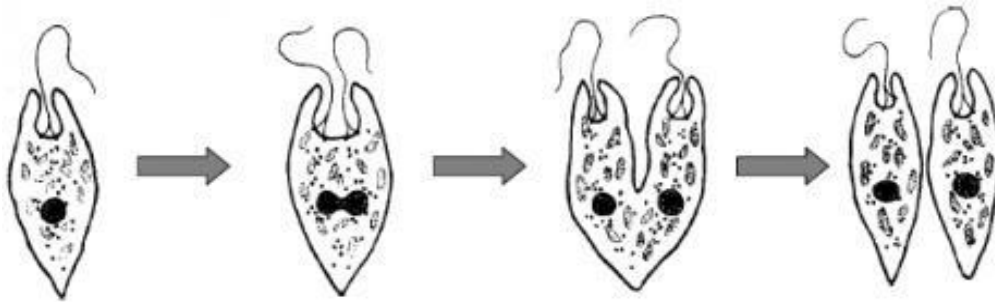
Budowę eugleny przedstawia rysunek



Na przednim końcu eugleny znajduje się **wić**, za pomocą której euglena może **poruszać się** w wodzie. **Euglena rozmnaża się** przez podłużny **podział komórki**.

Euglena jest organizmem **samożywym**. Dzięki ciałkom zieleni może przeprowadzić fotosyntezę.

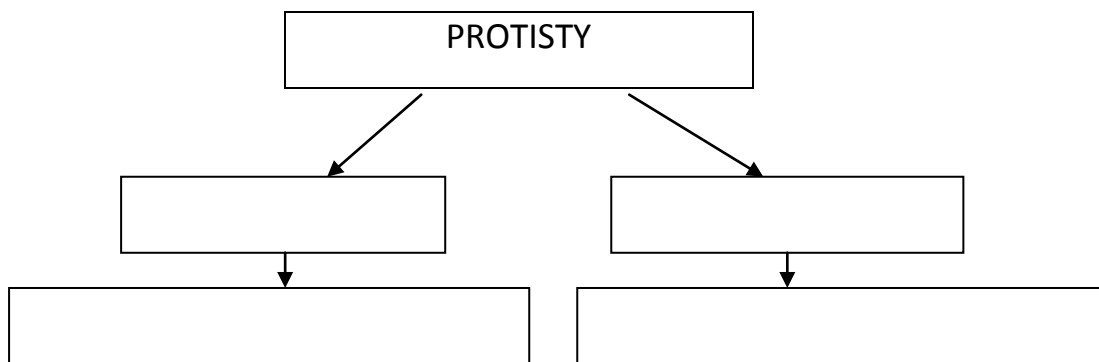
Rozmnażanie się eugleny zielonej



Zadania dla Was

Wszystkie zadania wykonujecie w zeszytach od biologii. Wiadomości , które potrzebne wam są do uzupełnienia notatki zawarte są w tekście powyżej. W razie problemów z zrobieniem zadań kontaktujcie się ze mną na grupie. Życzę powodzenia .

1. Uzupełnij schemat .Przepisz go do zeszytu.



2. Przerysujcie do zeszytu rysunek budowy eugleny zielonej wraz z jego opisem.
3. Uzupełnijcie i przepiszcie tekst do zeszytu .Pomogą wam wyrazy zamieszczone w tabelce poniżej

| |
|---|
| jednej komórki, podział komórki, zbiornikach wodnych, samożywym, fotosyntezę, wić |
|---|

Euglena zielona żyje w _____ Jej ciało jest zbudowane z _____ widocznej tylko pod mikroskopem.

Na przednim końcu eugleny znajduje się _____, za pomocą, której euglena może poruszać się w wodzie. Euglena rozmnaża się przez podłużny _____ Euglena jest organizmem _____. Dzięki ciałkom zieleni może przeprowadzić _____.