

Temat zajęć: Płazy zwierzęta wodno-łądowe (zapisz go w zeszyte)

1. Tekst do przeczytania .Tekst możesz znaleźć na stronie e- podręczniki, link <https://epodreczniki.pl/a/plazy---zwierzeta-wodno-ladowe/DA2jmRPZ2>

Przeczytaj uważnie tekst poniżej.

1. Płazy – zmiennocieplne zwierzęta wodno- lądowe

Płazy są kręgowcami wodno- lądowymi, które wykazują przystosowania umożliwiające im życie w obu tych środowiskach. Występują na wszystkich kontynentach z wyjątkiem Antarktydy. Żyją na lądzie, np. w glebie, na drzewach, bądź w wodach słodkich. Nigdy nie pojawiają się w morzach i oceanach.

Płazy są zwierzętami zmiennocieplnymi, co oznacza, że temperatura ich ciała zależy od temperatury otoczenia. W naszym klimacie z nastaniem chłódów płazy zapadają w stan odrętwienia. Zimują gromadnie w różnych norkach, szczelinach oraz w mule na dnie zbiorników wodnych. Wczesną wiosną stają się znów aktywne.



żaba –płaz bezogonowy



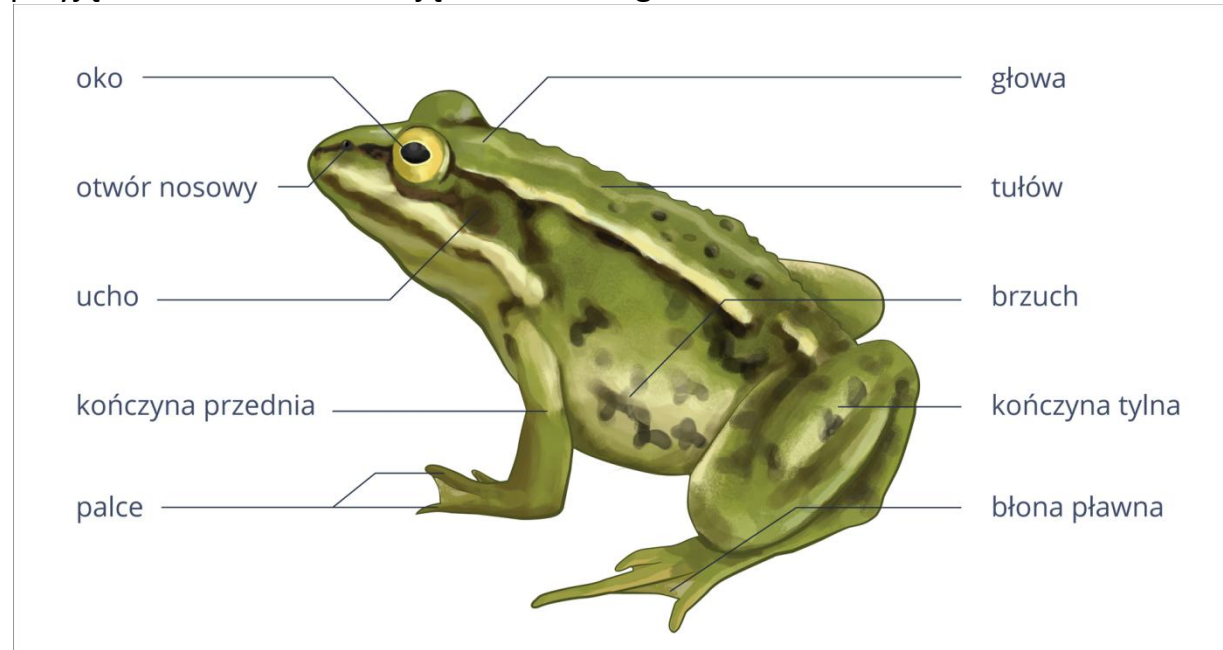
salamandra- płaz ogoniasty

2. Budowa płazów

Ze względu na obecność lub brak ogona płazy dzielimy na **bezogonowe** – żaby i ropuchy i **ogoniaste** – traszki. W budowie ciała płazów bezogonowych możemy wyróżnić głowę i tułów. Ogon występuje u płazów ogoniastych oraz larw płazów ogoniastych i bezogonowych. Krajowi przedstawiciele tej gromady mają dwie pary kończyn wyposażonych w palce usprawniające poruszanie się po lądzie. Jeśli są spięte błoną pławną , ułatwiają pływanie. Kończyny są szeroko

rozstawione na boki, co sprawia, że tułów pozostaje w kontakcie z podłożem i nadaje ruchom większości płazów charakterystyczną powolność i niezdatność. Mimo tego są one zdolne do szybkiej ucieczki w nagłych sytuacjach.

Wszystkie płazy posiadają nagą, pozbawioną łusek, ciekłą skórę. Jest ona silnie unaczyniona i wilgotna, co w znacznym stopniu wspomaga wymianę gazową. Warstwa śluzu chroni płazy przed wysychaniem na lądzie i ułatwia poruszanie się w wodzie, zmniejszając tarcie. **U ropuch skóra wyposażona jest także w gruczoły jadowe.** Ich wydzielina chroni te zwierzęta przed atakami drapieżników, wywołując u nich na przykład podrażnienie jamy gębowej i ślinotok. Występujące w skórze komórki barwnikowe pozwalają płazom przyjąć zabarwienie maskujące lub ostrzegawcze.



3. Odżywianie płazów

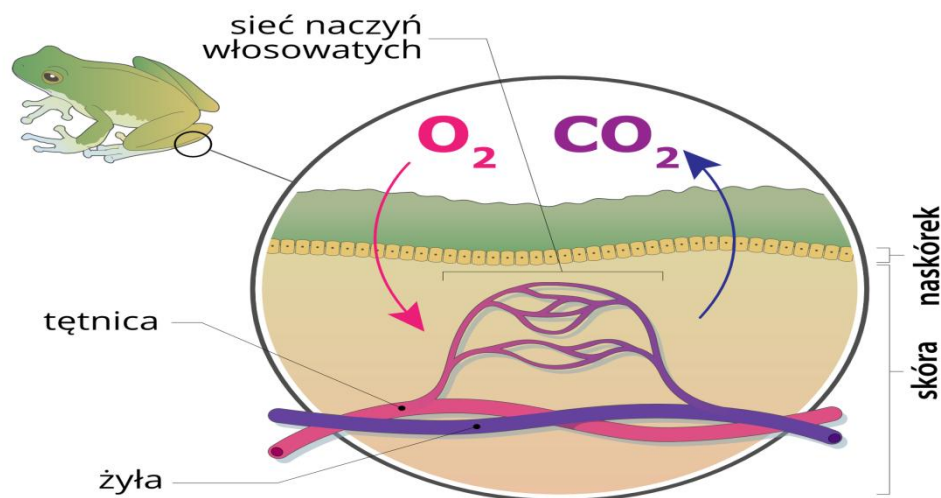
Wszystkie dorosłe płazy są drapieżnikami, które potrafią dostrzec tylko ruchome obiekty. Żaby zwykle chwytają swoje ofiary za pomocą długiego, lepkiego języka. Niektóre organizmy łapią zdobycz, kłapiąc pyskiem, i połykają ją w całości. W skład diety większości rodzimych gatunków płazów wchodzi owady, ślimaki, pająki, dżdżownice oraz drobne skorupiaki. Pożywieniem ropuch i dużych żab mogą być także drobne kręgowce: inne płazy, gady, drobne gryzonie i pisklęta ptaków. Wśród żab, ropuch i traszek stwierdzono również przypadki kanibalizmu – zjadania osobników własnego gatunku. **Larwy płazów bezogonowych żywią się głównie pokarmem roślinnym,** który zeskrobują maleńkimi ząbkami położonymi w otworze gębowym.

4. Oddychanie płazów

Larwy płazów pobierają tlen z wody za pomocą skrzel. U dorosłych osobników w procesie wymiany gazowej biorą udział skóra i płuca. Powietrze

tłoczone jest do płuc przez rytmiczne obniżanie i podnoszenie dna jamy gębowo-gardzielowej.

Dzięki temu, że skóra płazów jest cienka i porowata, mogą przez nią swobodnie przenikać cząsteczki gazów i woda. **Silne ukrwienie skóry sprawia, że wymiana gazowa zachodzi na całej jej powierzchni.** Tlen pobrany przez skórę do krwi przenoszony jest do wszystkich tkanek, a powstały w nich dwutlenek węgla jest transportowany do naczyń występujących pod skórą i usuwany na zewnątrz organizmu. Wydajnej wymianie gazowej sprzyja pokrycie ciała śluzem. Zapewnia to stałą wilgotność skóry i ułatwia przenikanie cząsteczek gazów, które rozpuszczają się w wodzie.



5. Rozmnażanie płazów

Płazy są zwierzętami rozdzielnopłciowymi, których rozmnażanie i rozwój zachodzi w wodzie. W okresie godowym (w Polsce od marca do czerwca) większość płazów podejmuje wędrówkę do najbliższego zbiornika wodnego. **Samica płaza składa do wody jaja otoczone galaretową substancją, tzw. skrzek.** **Samiec, połączony z samicą w pozycji godowej, polewa je nasieniem.** **Do zapłodnienia dochodzi w wodzie.** **Po pewnym czasie z zapłodnionych jaj wylęgają się larwy zwane kijankami.** Różnią się one od postaci dorosłych: są roślinożerne, oddychają skrzelami, kształtem przypominają ryby – mają baryłkowaty tułów ze słabo wyodrębnioną głową. We wczesnych fazach rozwoju nie mają kończyn, posiadają natomiast długi ogon z fałdem skórny pełniącym funkcję płetwy. Kijanki, podobnie jak ryby, wyposażone są w **narząd linii nabocznej.** Podczas ok. 16 tygodni życia w wodzie przechodzą metamorfozę, w czasie której rozwijają się kończyny i zanika ogon. Dochodzi także do przebudowy narządów wewnętrznych, np. skrzel zanikają, a wykształcają się płuca. Po przeobrażeniu w postać dorosłą większość płazów bezogonowych opuszcza środowisko wodne.



skrzek

Poniżej masz zadania do wykonania. Miłej pracy. Powodzenia .
Zadania wykonujecie w zeszyte z biologii. Robicie zdjęcie i wysyłacie je na adres email: magdalenaradacka@wp.pl .Dzięki temu, że prześlesz kartę pracy będę mogła wystawić Tobie ocenę. Możesz również skontaktować się ze mną za pomocą Messengera.

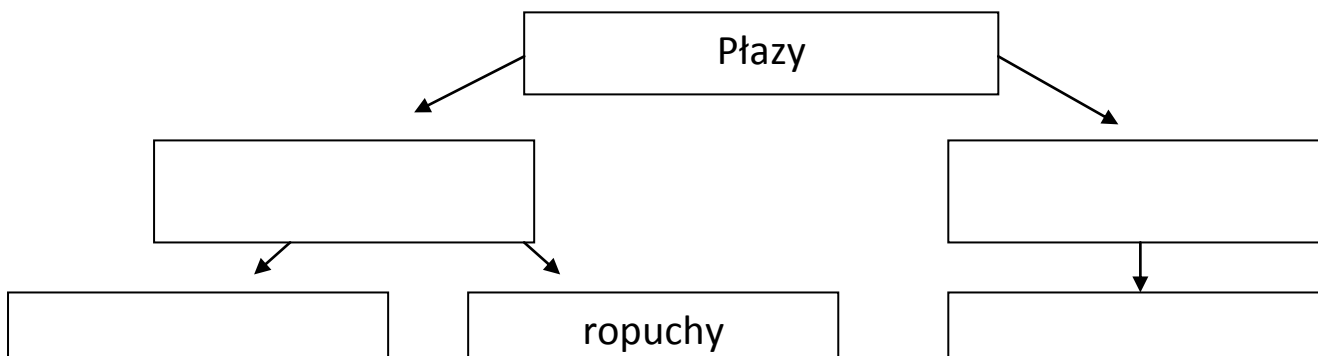
1.Przeczytaj powyższy tekst punkt 1 **Płazy – zmiennocieplne zwierzęta wodno-ładowe** .Dokończ zdania i przepisuj je do zeszytu.

Płazy są _____wodno- ładowymi, które wykazują przystosowania umożliwiające im życie w obu tych środowiskach. Występują na wszystkich kontynentach z wyjątkiem Antarktydy. Żyją na lądzie, np. _____ . Płazy są zwierzętami zmiennocieplnymi, co oznacza,

_____.

2. **Budowa płazów**- przeczytaj punkt 2 w tekście.

a- Uzupełnij schemat , przerysuj go do zeszytu.



b- znajdź w tekście fragment opisujący budowę skóry płazów (punkt 2).
Przepisz go do zeszytu.

3. **Odżywianie płazów** -przeczytaj punkt 3 i uzupełnij zdania . Przepisz do zeszytu

Wszystkie dorosłe płazy są _____. Pożywieniem płazów mogą być:_____.
Larwy płazów bezogonowych żywią się głównie _____.

4. **Oddychanie płazów.** Przepisz do zeszytu poniży tekst .

Larwy płazów pobierają tlen z wody za pomocą skrzel. U dorosłych osobników w procesie wymiany gazowej biorą udział skóra i płuca. Dzięki temu, że skóra płazów jest cienka i porowata, mogą przez nią swobodnie przenikać cząsteczki gazów i woda. Silne ukrwienie skóry sprawia, że wymiana gazowa zachodzi na całej jej powierzchni.

5. **Rozmnażanie płazów** .Uzupełnij zdania wyrazami z ramki. Przepisz go do zeszytu.

narządów wewnętrznych , wodzie, rozdzielnoptciowymi, skrzek, nasieniem, kijankami, metamorfozę
--

Płazy są zwierzętami _____, których rozmnażanie i rozwój zachodzi w _____. Samica płaza składa do wody jaja otoczone galaretowatą substancją, tzw. _____. Samiec, połączony z samicą w pozycji godowej, polewa je _____. Do zapłodnienia dochodzi w wodzie. Po pewnym czasie z zapłodnionych jaj wylęgają się larwy zwane _____. Podczas ok. 16 tygodni życia w wodzie przechodzą _____, w czasie której rozwijają się kończyny i zanika ogon. Dochodzi także do przebudowy _____, np. skrzel znikają, a wykształcają się płuca.

6. Dla chętnych. Zadanie na Ocenę celującą -6. Narysuj żabę i opisz wygląd zewnętrzny.

