

Karta pracy -05 maja klasa VII

Temat zajęć: Żeński układ rozrodczy (zapisz go w zeszycie)

1. Tekst do przeczytania . Tekst możesz znaleźć na stronie e- podręczniki, link <https://epodreczniki.pl/a/zenski-i-meski-uklad-rozrodczy/D13CyPZ3o>

Przeczytaj uważnie tekst poniżej.

1. Żeński układ rozrodczy

Żeński układ rozrodczy produkuje **gamety żeńskie – komórki jajowe – oraz stwarza warunki do zapłodnienia i rozwoju zarodka, a później płodu.**

Żeńskie narządy rozrodcze dzielimy na zewnętrzne i wewnętrzne.

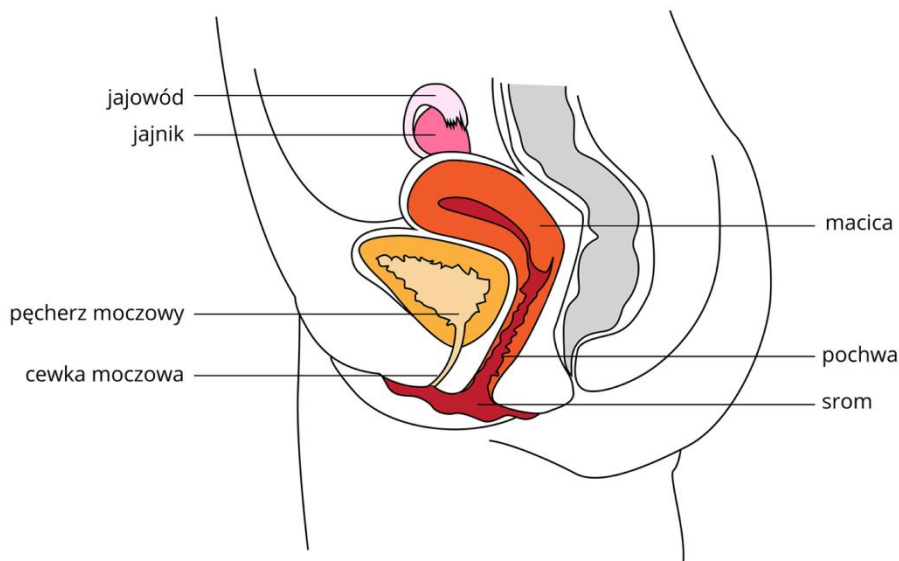
Zewnętrzne narządy płciowe to:

- **wzgórek łonowy**, zbudowany z tkanki tłuszczowej, pokryty włosami łonowymi;
- **wargi sromowe mniejsze i większe (srom)**, które w postaci fałdów skórnych ochraniają wejście do pochwy oraz ujście cewki moczowej;
- **łechtaczka**, która zawiera szczególnie dużo komórek czuciowych wzmagających pobudzenie płciowe.

Do wewnętrznych narządów płciowych zaliczane są:

- **jajniki** – parzyste narządy wielkości śliwek, w których **znajdują się pęcherzyki jajnikowe**; każdy z nich zawiera komórkę jajową w różnym stadium rozwoju; gdy pęcherzyk dojrzeje, pęka i uwalnia komórkę jajową, a ta trafia do jajowodu;
- **jajowód**, który od strony jajnika ma postać lejka; taka **budowa ułatwia wychwycenie komórki jajowej**; ściany jajowodu zbudowane są z mięśni gładkich i wyścielone orzęsionym nabłonkiem; **skurcz mięśni i ruch rzęsek umożliwia przesuwanie komórki jajowej w kierunku macicy**, z którą łączy się drugi koniec jajowodu;
- **macica** – nieparzysty narząd, którego ściany są zbudowane z silnie rozbudowanej tkanki mięśniowej gładkiej i pokryte grubą warstwą błony śluzowej; **mięśnie w czasie trwania ciąży rozciągają się, dostosowując wielkość macicy do wielkości rozwijającego się płodu**; **podczas porodu kurczą się, pomagając dziecku opuścić organizm matki**; silnie rozwinięta śluzówka zaopatrzona w liczne naczynia krwionośne **umożliwia zagnieżdżenie się zarodka oraz stwarza warunki do rozwoju płodu**; macica ma kształt gruszki; jej szersza część, zwana trzonem, skierowana jest do góry, dolna, węższa, tworzy zwróconą do dołu szyjkę;

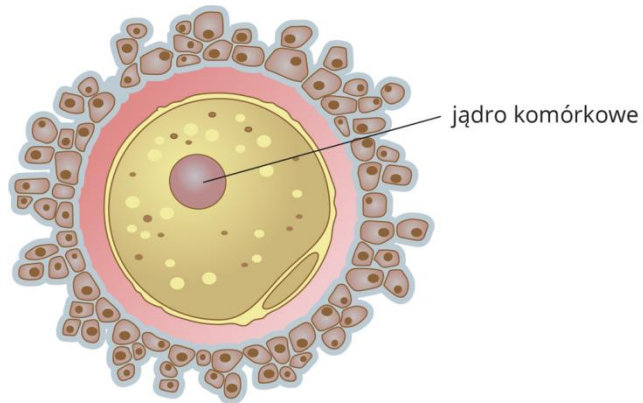
- **pochwa** – nieparzysty, umięśniony kanał z jednej strony obejmujący szyjkę macicy, a z drugiej uchodzący na zewnątrz; przez pochwę do dróg rodnych kobiety dostają się komórki rozrodcze mężczyzny; tędy także odprowadzana jest krew miesiączkowa, a podczas porodu przez kanał pochwy dziecko wydostaje się na świat.



2. Gamety

Gameta żeńska, czyli komórka rozrodcza, to **komórka jajowa**. Nie posiada ona zdolności ruchu i jest największą z ludzkich komórek. Dojrzewa średnio co 28 dni w pęcherzyku jajnika, najczęściej w jednym jajniku, na przemian – raz w lewym, raz w prawym. Gdy komórek jajowych dojrzewa więcej, istnieje szansa, że w procesie zapłodnienia powstaną bliźnięta dwujajowe. Zdolna do zapłodnienia, dojrzała komórka jajowa zawiera żółtko, stanowiące materiał odżywczy dla zarodka. Zarodek będzie z niego korzystać do momentu zagnieżdżenia się w błonie śluzowej macicy. Wędrowka gamety żeńskiej w jajowodzie trwa 72 godziny. Po tym czasie traci ona zdolność do zapłodnienia.

Komórka jajowa



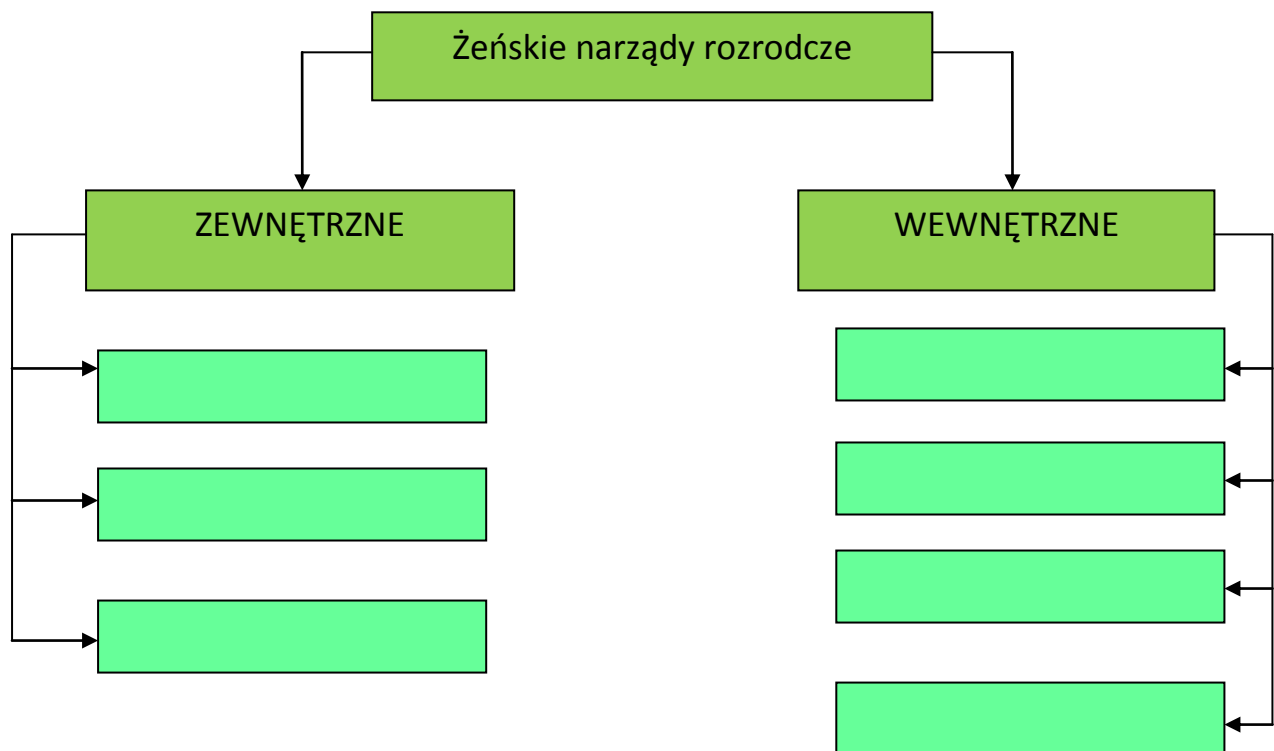
Komórka jajowa i plemnik, łącząc się ze sobą w procesie zapłodnienia, dają początek nowemu organizmowi, który dziedziczy cechy i ojca, i matki.

Wykonaj zadania umieszczone poniżej. Miłej pracy. Powodzenia .
Zadania wykonujecie w zeszycie z biologii. Robicie zdjęcie i wysyłacie je na adres email: magdalenaradacka@wp.pl .Dzięki temu, że prześlesz kartę pracy będę mogła wystawić Tobie ocenę. Możesz również skontaktować się ze mną za pomocą Messengera.

1.Przepisz tekst do zeszytu

Żeński układ rozrodczy produkuje **gamety żeńskie – komórki jajowe – oraz stwarza warunki do zapłodnienia i rozwoju zarodka, a później płodu.**

2. Uzupełnij schemat



3. Opisz jaką funkcję w ciele kobiety pełni macica?