

Karta pracy 31 marca- 02 kwietnia

Temat zajęć: Ryby – kręgowce środowisk wodnych (zapisz go w zeszytcie)

1. Tekst do przeczytania .Przeczytaj uważnie tekst poniżej. Następnie wykonaj zadania :

Ryby to zmiennocieplne kręgowce, które żyją tylko w wodzie. Można je spotkać w wodach słodkich i słonych, ciepłych i zimnych, stojących i płynących. Mimo dużej różnorodności mają wiele wspólnych cech.

Ciało ryb ma kształt wrzecionowaty i opływowy. Składa się z trzech części: **głowy, tułowia i ogona**. Pokrywa je skóra z **łuskami i śluzem**, co zmniejsza tarcie, chroni i ułatwia pływanie.

Większość ryb ma kostny, a niektóre mają **chrzęstny szkielet**. Ryby pływają dzięki płetwom poruszającym za pomocą mięśni przyrośniętych do kości.

Ryby do oddychania pobierają tlen rozpuszczony w wodzie. Narządem wymiany gazowej są **skrzela** mające postać silnie ukrwionych listków umieszczonych pod pokrywami skrzelowymi z boku głowy.

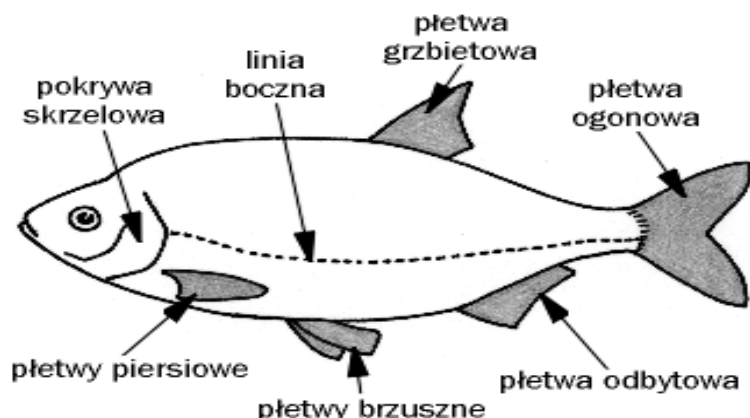
Ryby posiadają dobrze rozwinięte **narządy zmysłów**, które zapewniają im orientację w otoczeniu i pomagają w zdobywaniu pokarmu. Narządem zmysłu wzroku są oczy, słuchu i równowagi –ucho, węchu- jamki węchowe znajdujące się w otworze nosowym, smaku- komórki smakowe umiejscowione w jamie gębowej oraz w skórze. Ciśnienie wody i jej drgania są odbierane przez komórki znajdujące się w linii bocznej, która przebiega przez całe ciało.

Ryby są **rozdzielnopłciowe i jajorodne**. Okres rozmnażania się ryb nazywa się **trawo**.

Poniżej masz zadania do wykonania. Miłej pracy. Powodzenia .

Zadania wykonujecie w zeszytcie z biologii. Robicie zdjęcie i wysyłacie je na adres email: magdalenaradacka@wp.pl .Dzięki temu, że prześlesz kartę pracy będę mogła wystawić Tobie ocenę. Możesz również skontaktować się ze mną za pomocą Messengera.

1. Budowa zewnętrzna ryby. Przerysuj do zeszytu poniższy rysunek wraz z opisem.



2. Przepisz do zeszytu zdania z ich właściwym zakończeniem. Skorzystaj z tekstu napisanego powyżej.

- A. Ciało ryby składa się z
- głowy, tułowia i ogona.
 - głowotułowia i odwłoka
- B. Ryba do oddychania pobiera
- tlen z powietrza atmosferycznego za pomocą płuc.
 - tlen z wody za pomocą skrzel.
- C. Ryby są
- rozdzielnopłciowe i jajorodne.
 - obupłciowe i jajorodne.
- D. Narzędziem ruchu ryb są
- rzęski.
 - płetwy.

3. Uzupełnij zdanie wybranymi wyrazami z ramki. Przepisz zdanie do zeszytu

Zmiennocieplne, stałocieplne, wyłącznie w wodzie, na lądzie

Ryby to zwierzęta _____,

Żyjące _____.

